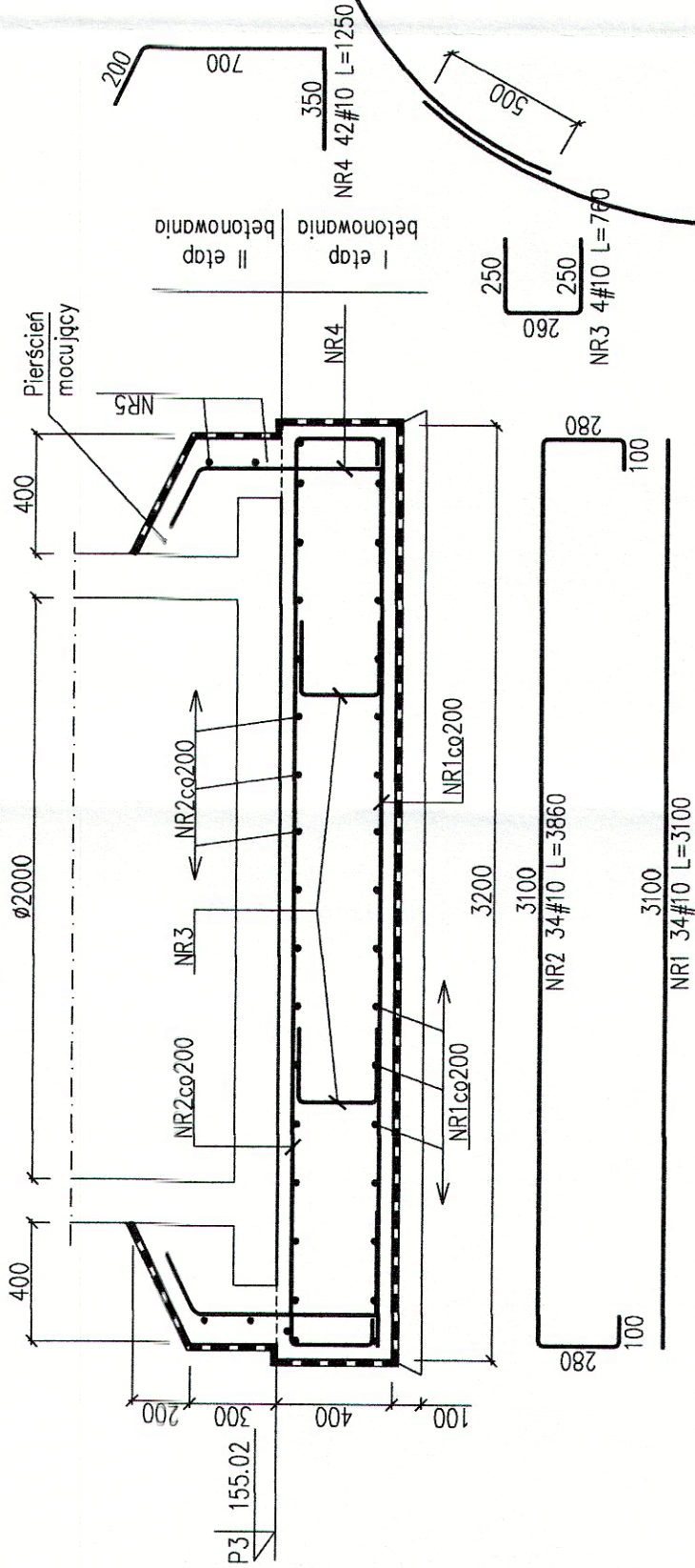
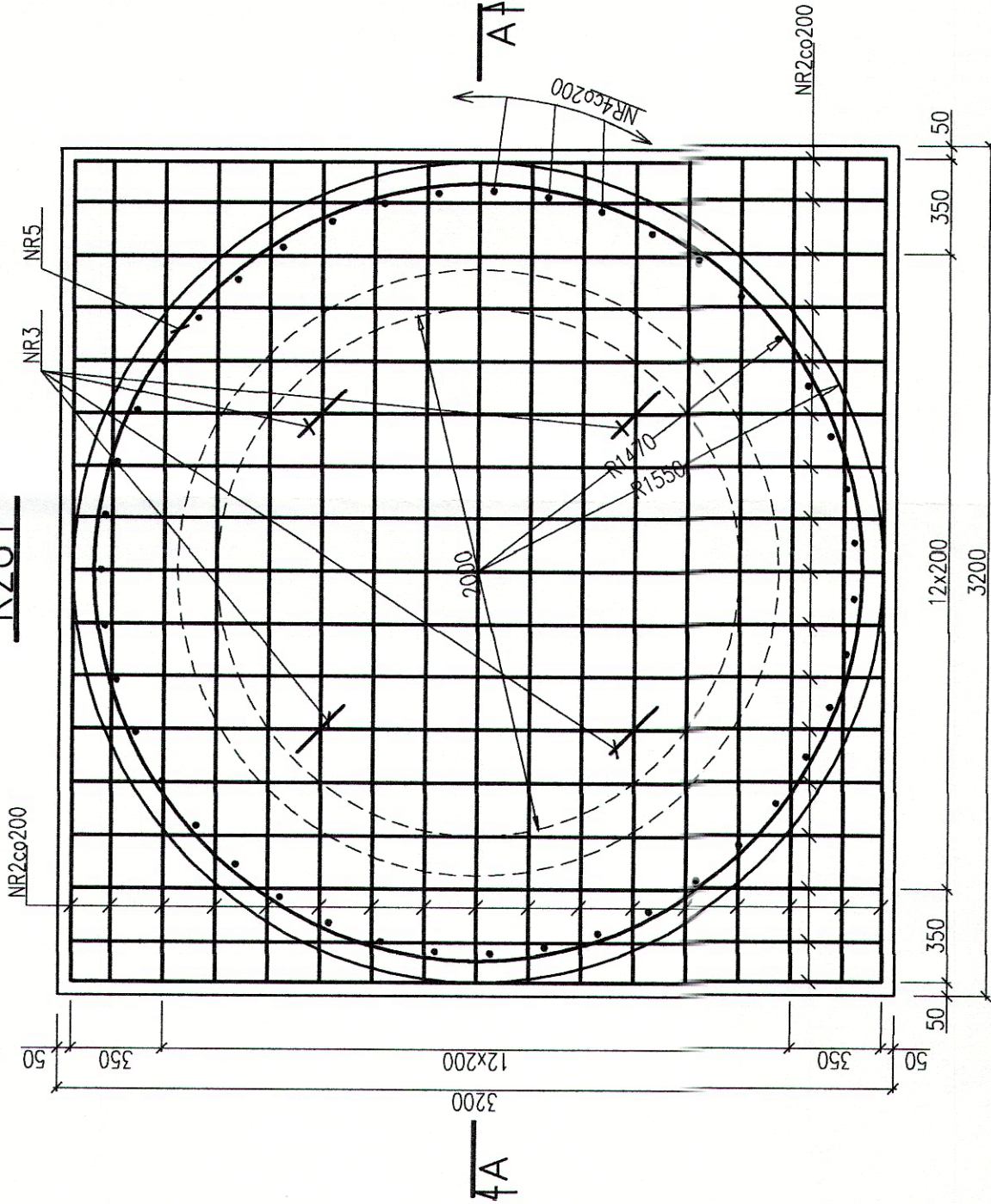


POMPOWNIĄ ŚCIEKÓW – TŁOCZNIA P3
PŁYTA FUNDAMENTOWA – ZBROJENIE

A-A



RZUT



WYKAZ STALI ZBROJENIOWEJ DLA JEDNEJ PŁYTY FUNDAMENTOWEJ					DŁUGOŚĆ RAZEM	
NR PRĘTA	Ø PRĘTA	DŁUGOŚĆ PRĘTA	ILOŚĆ PRĘTÓW	Ø 10	A-IIIIN	
	[mm]	[mm]	[szt]	[m]	ul. Śniadeckiego 4, 16-110	
1	10	3100	30	93,0		
2	10	3860	30	115,8		
3	10	760	4	3,1		
4	10	1250	42	52,5		
5	10	9730	2	19,5		
					DŁUGOŚĆ ŁĄCZNA [m]	283,9
					MASSA 1mb [kg]	0,617
					RAZEM MASA [kg]	175,2
					SUMA [kg]	176

BETON C20/25 W8
STAL A-IIIIN

UWAGI:

1. Hydroizolacja: pozioma – 2x papa na lepiku, pionowa – 2x masa bitumiczna
2. Pierścień mocujący wykonać w drugim etapie betonowania po ustawieniu pompowni.
3. Na czas ustawiania pompowni pręty NR4 odgiąć na zewnątrz.
4. Po zakończeniu robót montażowych zbiornik pompowni obsypać gruntem starannie zagęszczanym warstwami.
5. Rzędne posadowienia pompowni sprawdzić z rysunkami technologicznymi.

ZESPÓŁ PROJEKTOWY	IMIĘ I NAZWISKO	NR UPRAWNIEN	DATA	PODPIS
PROJEKTANT WIODĄCY	mgr inż. Katarzyna Gumola	SLK/0392/PWOS/04	styczeń 2013	
PROJEKTOWAŁ	mgr inż. Zbigniew Gębczyński	SLK/0250/POOK/03	styczeń 2013	
OPRACOWAŁ	mgr inż. Kazimierz Cios	-	styczeń 2013	
SPRAWDZIŁ	mgr inż. Roman Karwowski	51/M/85	styczeń 2013	
LIDER	SYNKRET S.A. ul. Szyby Rycerskie 22k 41 - 909 Bytom tel : 32 388 61 40 fax : 32 388 61 31	PARTNER		
ZAMAWIAJĄCY	ZAKŁAD GOSPODARKI WODNO-KANALIZACYJNEJ W TOMASZOWIE MAZOWIECKIM SP.ÓŁKA Z O.O. ul. Kępy 19, 97-200 Tomaszów Mazowiecki			
INWESTYCJA	Projektowanie i budowa kanalizacji sanitarnej dla zadania 7" objętego Projektem pt. „Modernizacja oczyszczalni ścieków i skanalizowanie części aglomeracji Tomaszowa Mazowieckiego” współfinansowanego ze środków Unii Europejskiej - Program Operacyjny Infrastruktura i Środowisko 2007-2013 pod numerem CC12007PL161PO002.			
OBIEKT	Budowa sieci kanalizacji sanitarnej w rejonie ul. Kolejowej, Kowalskiej, Wąwalskiej			
STADIUM	ETAP II - PROJEKT BUDOWLANY			
NAZWA RYSUNKU	Płyta fundamentowa - zbrojenie/rys. konstrukcyjny			
NR RYSUNKU	SKALA RYSUNKU	7.5/K	1:25	